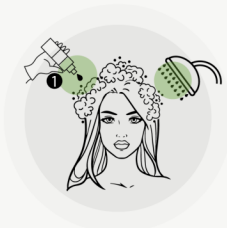
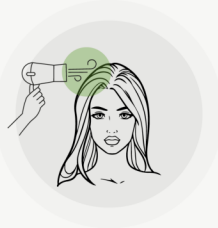


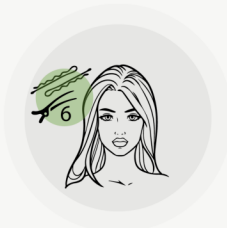
- 1** Aplique o shampoo Universal Clean and Care (passo 1) com o cabelo molhado e massageie. Repita. Enxágüe e elimine o excesso de água com uma toalha.



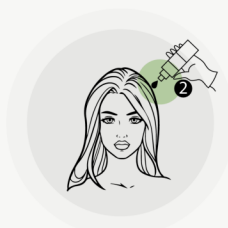
- 2** Eliminar 80% do excesso da água do cabelo com a ajuda de um secador.



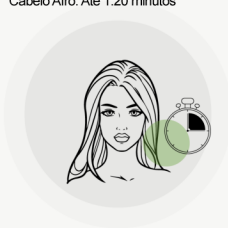
- 3** Dividir o cabelo em 6 partes iguais.



- 4** Aplicar Bioliss selante (passo 2), mecha a mecha, mantendo uma distancia de 0,5 do couro cabeludo. Espalhar o produto em toda extensão dos fios com a ajuda de um pente fino.

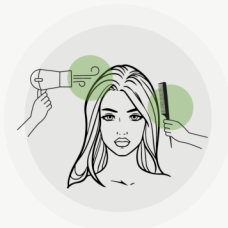


- 5** Deixar atuar de 40 a 60 minutos, dependendo da textura do seu cabelo com uma toca metálica ou máquina de vapor/aquecimento.

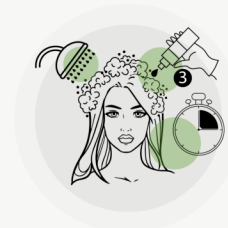


Cabelos finos/ processados: 40 minutos
Cabelos cacheados/ normais: 60 minutos
Cabelo Afro: Até 1.20 minutos

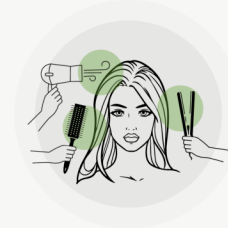
- 6** Após o tempo de ação do produto, alinhar o cabelo com a ajuda de um pente fino e secador. Você não precisa secar o cabelo. É necessário apenas alinhar com um pouco de ar quente.



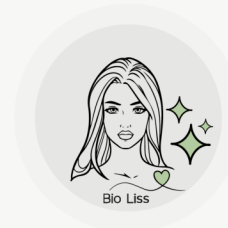
- 7** Enxaguar todo o produto com água. Retirar o excesso de água com uma toalha. Aplicar a máscara Capillary Rejuvenation (Passo 3). Deixar agir entre 5 e 10 minutos, dependendo do nível de hidratação desejado. Enxaguar.



- 8** Aplicar um leave-in (protetor térmico) - comprimento e pontas. Finalizar com secador e escova. Após secar o cabelo, pranchar, mechas finas, de 8 a 15 vezes cada mecha, dependendo da textura do seu cabelo e intensidade do liso desejado.



- 9** A duração do tratamento Bio Liss é de 3 meses.



Temperatura da prancha:
Cabelo normal, cacheado ou afro: 230 graus
Cabelo fino ou sensibilizado: 200 graus
Cabelo loiro: entre 190 a 220 graus.

** Em caso de desbotamento de cor, em cabelos tingidos, reduzir a temperatura da prancha.



BIOVORE
PROFESSIONAL

Bio Liss

1 With wet hair apply the Universal Clean and Care Shampoo (Step 1) and massage. Rinse and remove excess water with a towel.



4 Apply Sublime P-liss (step 2), strand by strand keeping a distance of 0,5 cm from the scalp.



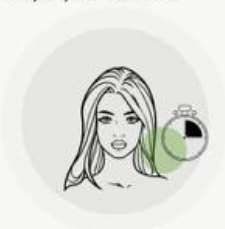
7 Rinse thoroughly. Remove the excess water with a towel. Apply the Capillary Rejuvenation (step 3). Leave it to work from 5 to 10 minutes depending on the desired level of hydration. Rinse.



2 Use blow dryer to dry the hair about 80%.



5 Let it act for 40-1:20 minutes, depending on the type of hair.
Fine hair : 40 minutes
Normal and curly hair - 60 minutes
Kinky curly hair - 1:20minutes



8 Finish blow drying and flat ironing 8 to 20 times, strand by strand , depending on the straightness of the desired hair style.



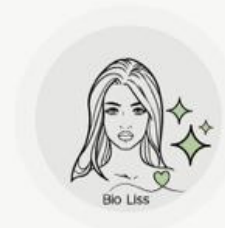
3 Section the hair into 6 equal parts with hair clips.



6 Untangle with a fine comb and hair dryer. It's only necessary to heat the hair, not to dry.



9 The end. The duration of the Bioliss treatment is 3 months.



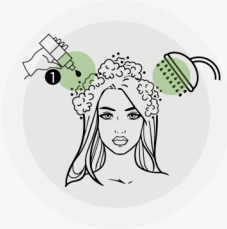
Flat Iron temperature:
Normal, Curly or Kinky Hair : 446 Fahrenheit
Fine Hair/ Sensitized Hair - 390 to 400 Fahrenheit
Blond Hair : 390 to 420 Fahrenheit



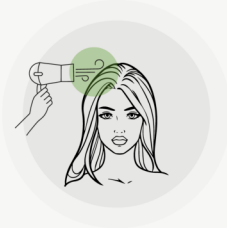
BIOVORE
PROFESSIONAL

Bio Liss

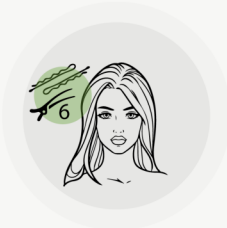
- 1** Aplique el Shampoo Universal Clean and Care (paso 1) con el pelo mojado y masajee. Enjuague y elimine el exceso de agua con una toalla.



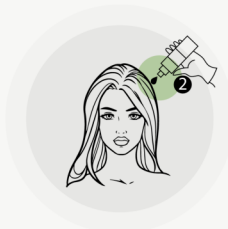
- 2** Elimine 80% de la humedad del cabello con la ayuda de un secador



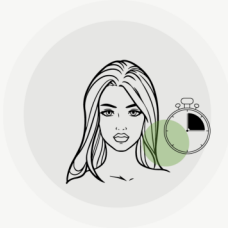
- 3** Section the hair into 6 equal parts with hair clips.



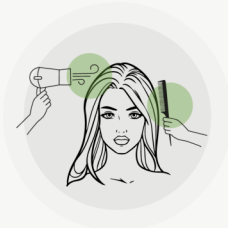
- 4** Aplicar Bio Liss Smoothing Therapy (paso 2), mechón a mechón, manteniendo una distancia de 0,5 cm del cuero cabelludo.



- 5** Dejar actuar de 40 a 1:20, dependiendo del tipo de cabello.
Cabello fino : 40 minutos
Cabello normal y rizado - 60 minutos
Cabello rizado (kinky) - 1:20 minutos



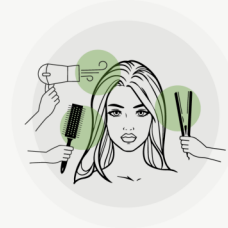
- 6** Alinear con un peine fino e secador. Solo un poco de aire caliente. No seques el pelo.



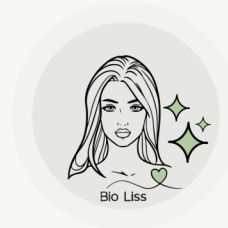
- 7** Enjuagar 80%. Retire el exceso de agua con una toalla. Aplica el Capillary Rejuvenation (paso 3). Déjelo durante 5 a 10 minutos, dependiendo del nivel de hidratación deseado. Enjuague.



- 8** Terminar con un secado y plancha de 8 a 20 veces, mechón a mechón, dependiendo de la intensidad del liso deseado.



- 9** Fin. La duración del tratamiento Bio Liss es de 3 meses.



Temperatura de la plancha:
Cabello normal, rizado o kinky curly : 446 Fahrenheit
Cabello fino/ sensibilizado: 390 a 400 Fahrenheit
Cabello rubio: 390 a 420 Fahrenheit



BIOVORE
PROFESSIONAL

Bio Liss